

Sestra pro kontrolu infekcí – současné možnosti vzdělávání

Mgr. Dana Vaculíková

MUDr. Bohdana Rezková, Ph.D.

Jana Benešová

XXIX. Mezinárodní konference Nemocniční epidemiologie a hygiena

Brno 2023

POHLEDEM ODBORNÉ SPOLEČNOSTI SNEH

Mgr. Dana Vaculíková

Dáváme jim různá jména

- Sestra pro kontrolu infekcí
- Hygienická sestra
- Epidemiologická sestra
- Sestra na úseku nemocniční hygieny
- Hygienický pracovník



Kde o nich zmínku najdete

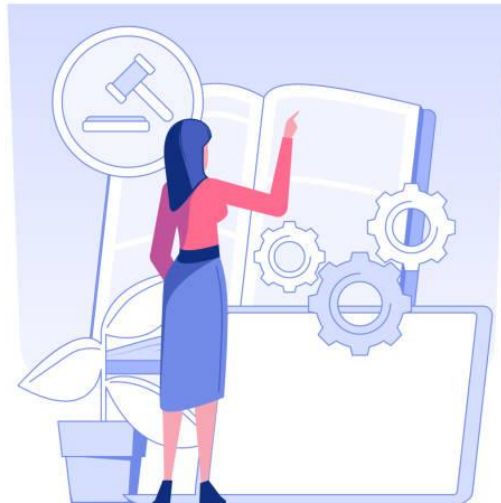
- Koncepce nemocniční hygieny a epidemiologie
- Program prevence a kontroly infekcí ve zdravotnických zařízeních poskytovatelů lůžkové péče



sestra kontroly infekcí,Pro tyto pracovníky je prevence a kontrola infekcí každodenní pracovní činností. Poskytují trvale dostupnou službu klinickým pracovištím, případně nezdravotnickým provozům.

Kde o nich zmínku nenajdete

- Katalog prací ve veřejných službách NV 441/2022 Sb.
- Vyhláška o činnostech zdravotnických pracovníků č. 55/2011 Sb.



Současné možnosti vzdělávání všeobecných sester

- Zákon č. 96/2004 Sb. o nelékařských zdravotnických povoláních

§ 61 *Absolvováním certifikovaného kurzu zdravotničtí pracovníci nebo jiní odborní pracovníci získávají **zvláštní odbornou způsobilost pro úzce vymezené zdravotnické činnosti**, které prohlubují získanou odbornou nebo specializovanou způsobilost.*

Vítej epidemiologická sestro s vyšší platovou třídou a spoustou nekončící práce v prevenci a kontrole infekcí tvého zdravotnického zařízení!

POHLEDEM GARANTA CERTIFIKOVANÉHO KURZU

MUDr. Bohdana Rezková, Ph.D.

Ústav veřejného zdraví, LF MU

Nemocnice Vyškov, p.o.

CERTIFIKOVANÝ KURZ „EPIDEMIOLOGICKÁ SESTRA“ – PROČ, PRO KOHO, KDE A KÝM?

- **Cíl** - připravit všeobecnou sestru pro samostatný výkon práce na úseku hygieny a epidemiologie.
- **Podmínkou** - úspěšné ukončení kvalifikačního studia pro odbornou způsobilost všeobecné sestry a doložení 2 let výkonu povolání všeobecné sestry.
- **Zajišťuje** - Národní centrum ošetřovatelství a nelékařských zdravotnických oborů, Vinařská 6, 603 00 Brno
- **Vyučují** - zkušení lektoři z řad nemocničných epidemiologů, mikrobiologů a ústavních hygieniků



CERTIFIKOVANÝ KURZ „EPIDEMIOLOGICKÁ SESTRA“ – CO? I.

1. Infekce, podmínky jejich šíření a principy protiepidemických opatření
2. Prevence a kontrola infekcí v zařízeních poskytovatelů zdravotních služeb
3. Základní hygienické podmínky zdravotnického provozu
4. Dezinfekce a sterilizace
5. Standardní a izolační opatření ve zdravotnictví.



CERTIFIKOVANÝ KURZ „EPIDEMIOLOGICKÁ SESTRA“ – CO? II.

PREVENCE A KONTROLA INFEKČÍ

- rizika šíření nákaz ve zdravotnickém zařízení,
- právní podklady pro hygienu ve zdravotnických zařízeních, dokumentace, audity
- základy klinické mikrobiologie, rezistence bakterií, principy antibiotické politiky,
- Program prevence a kontroly infekcí,
- infekce spojené se zdravotní péčí – přehled, surveillance a cílená prevence,
- profesionální nákazy,
- vysoce nakažlivé nákazy – připravenost
- činnosti a kompetence epidemiologické sestry a nemocničního hygienika.

ZÁKLADNÍ HYGIENICKÉ PODMÍNKY PROVOZU

- manipulace s prádlem, odpady, biologickým materiálem,
- stravování pacientů
- epidemiologická bezpečnost používané vody
- úklid ve zdravotnických provozech,
- „Čisté prostory“ ve zdravotnictví.

DEZINFEKCE A STERILIZACE

- význam a právní podklady,
- metody dezinfekce a sterilizace
- kontrola účinnosti dekontaminačních postupů.

CERTIFIKOVANÝ KURZ „EPIDEMIOLOGICKÁ SESTRA“ – CO? III.

Infekce a principy protiepidemických opatření

- základy epidemiologie infekčních nemocí,
- faktory ovlivňující šíření nákaz na úrovni jednotlivce a populace,
- epidemiologie vybraných infekčních onemocnění,
- preventivní a represivní opatření, význam a principy vakcinace,
- aktuální epidemiologická situace v ČR a ve světě.

Standardní a izolační opatření ve zdravotnictví

- standardní opatření – princip, přehled, význam,
- hygiena rukou ve zdravotnictví,
- osobní ochranné pracovní pomůcky ve zdravotnictví,
- izolační opatření – princip, přehled, význam,
- vybavení a režim izolačního pokoje, transport infekčního pacienta,
- ošetrovatelská péče o pacienty v riziku infekce.

CERTIFIKOVANÝ KURZ „EPIDEMIOLOGICKÁ SESTRA“ – JAK?

1. Teoretická část – 40 hod. výuky na NCO NZO (týden v Brně! 😊)
2. Praktická část – 24 hod. odborné praxe v akreditovaném zařízení (volba z nabídky)
3. Vypracování závěrečné práce
4. Test a obhajoba závěrečné práce

Celková doba trvání: max. 3 měs.

Nejbližší termín: 16.10.2023 - 20.10.2023

Přihlášky: <https://www.nconzo.cz/cs/epidemiologicka-sestra-830-2312023>

Předpokládaná cena za teoretickou část: 5100 Kč



POHLEDEM EPIDEMIOLOGICKÉ SESTRY

Jana Benešová

Epidemiologická sestra

Oddělení nemocniční hygieny

NsP Česká Lípa

PŘÍKLADY OBSAHU PRÁCE „EPISESTRY“

- Všeobecný přehled o legislativě
- Kontrola dodržování izolačního a bariérového režimu
- Monitoring hygieny rukou, hygienicko-epidemiologického režimu a monitoring úklidu
- Edukace personálu
- Kontroly manipulace s prádlem a s odpadem
- Pomoc při řešení provozních komplikací
- Spolupráce na tvorbě standardních postupů
- Motivace zaměstnanců
- Organizace práce
- Správné vyhodnocení situací
- Logistika



NA STARTU V NOVÉM OBORU

2021 - Epidemiologická sestra – Oddělení nemocniční hygieny NsP Česká Lípa

- Nově zavedené Oddělení nemocniční hygieny pod vedením Managera kvality
- Žádné zkušenosti
- Chybějící opora v jednotné metodice na celostátní úrovni
- Čerpání informací pouze z vyhlášky, provozního řádu nemocnice a interních organizačních norem
- Postupné seznamování se s problematikou a chodem úzce vymezených činností v rozsahu hygieny a epidemiologie
- Vypracování harmonogramů, postupů a pravidel na základě provozního řádu nemocnice a zkušeností z jednotlivých oddělení



SOUČASNÁ CESTA

2022 – Certifikovaný kurz Epidemiologická sestra

Přínos v oblasti vzdělání

- Prohloubení a rozšíření znalostí v oblasti epidemiologie a hygieny
- Získání všeobecného přehledu o legislativě vztahující se k problematice epidemiologie
- Propojení získaných informací s legislativou
- Samostatnost v řešení problémů, cílené a správné vyhodnocení epidemiologické situace a následné kompetentní stanovení režimových opatření

Další rovina

- Navázání kontaktů s dalšími epidemiologickými sestrami
- Možnost porovnání zkušeností
- Možnost konzultace s garanty kurzu



PŘÍBĚH NEKONČÍ

Další rozvoj

Prohlubovat zkušenosti

Navazující vzdělávání se specializací

Celoživotní vzdělávání

Další vize

Pořádání workshopů

Komunikace a předávání zkušeností mezi epidemiologickými sestrami

Možnost konzultace o aktuálních problémech

Interaktivní vzdělávání



POSLÁNÍ

Vzdělání z nás sice neučiní lepšího člověka, ale může nám ukázat lepší cestu.



DĚKUJEME ZA POZORNOST

